



Estimado apoderado y alumno:

INSTRUCCIONES GENERALES:

Una vez realizadas las actividades y/o evaluaciones deben ser enviadas al correo solmar_olivar@hotmail.com colocando en el asunto nombre del estudiante y curso, y adjuntado la foto (si trabajaste en el cuaderno), el archivo de Word (son enviados en formato modificable para trabajar en línea), o videos, de la actividad realizada

CIENCIAS NATURALES

UNIDAD 5: Un recorrido por la Tierra

Lección 1: Los componente de la Tierra

A través del desarrollo de los conocimientos, habilidades y actitudes propuestas para la lección se espera que las y los estudiantes puedan:

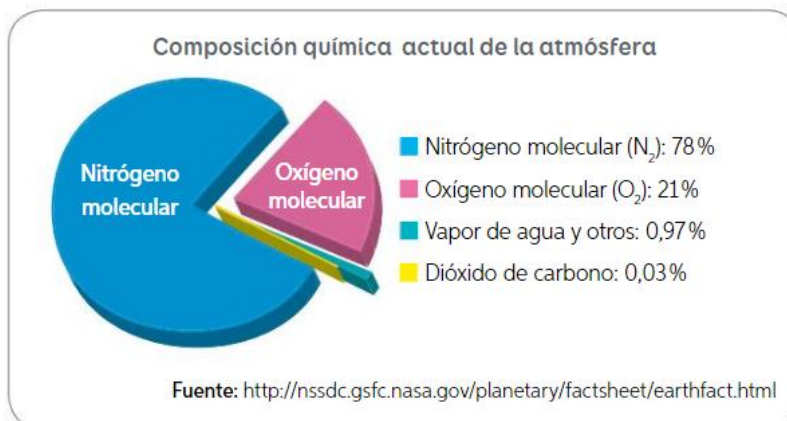
Describir las características de las capas de la Tierra (atmósfera, litósfera e hidrósfera) que posibilitan el desarrollo de la vida y proveen recursos para el ser humano, y proponer medidas de protección de dichas capas.

Recordemos que nuestro planeta está organizado en capas, tanto interna como externamente.

La Atmósfera:

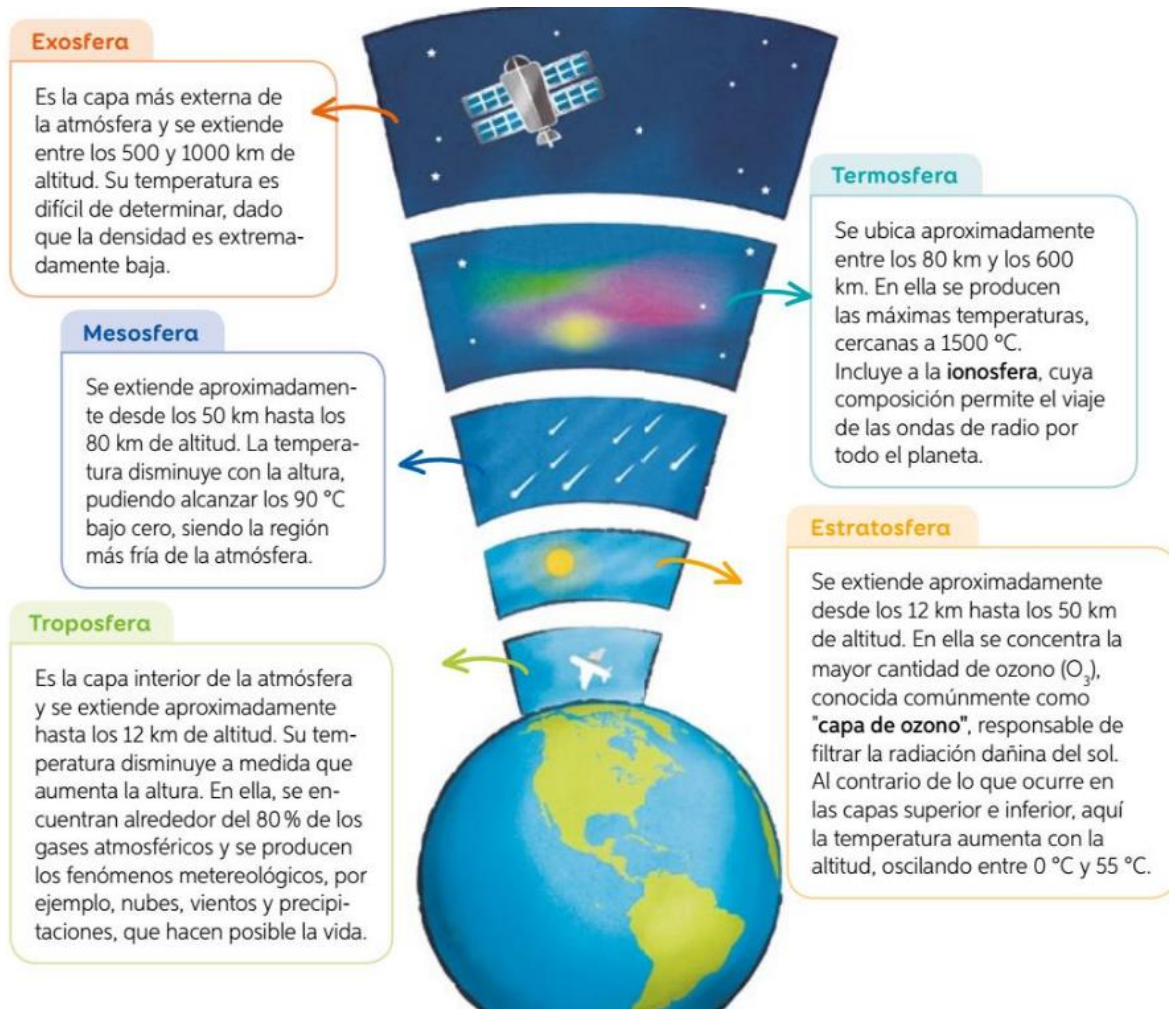
Si pudiéramos observar la Tierra desde el espacio, a unos ochenta mil kilómetros de distancia, la veríamos envuelta en una capa de gases: la atmósfera.

La atmósfera es la capa gaseosa que rodea nuestro planeta y se extiende desde la superficie terrestre hasta desaparecer en el espacio. Y su composición química corresponde a los siguientes gases.



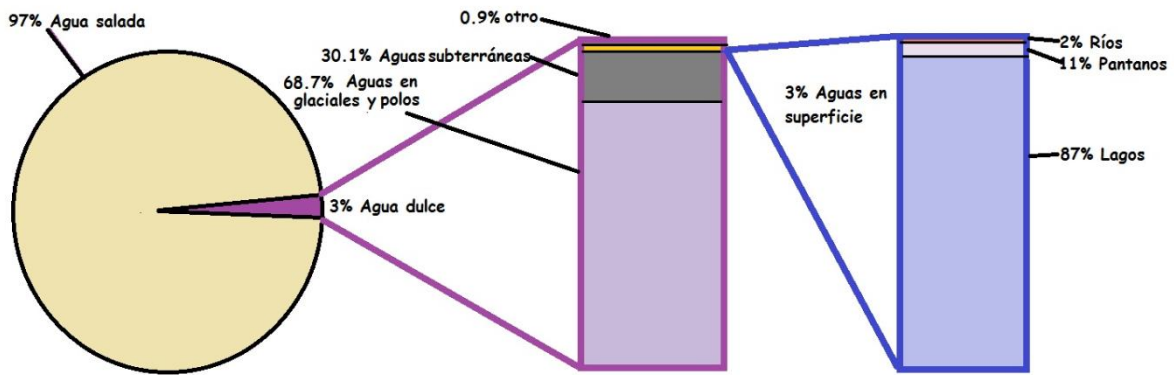


Capas de la Atmósfera: La atmósfera está conformada por diferentes capas, las cuales poseen características particulares que nos permiten diferenciarlas. A continuación, te las presentamos:



La Hidrosfera:

La hidrosfera corresponde a la totalidad de las aguas presentes en la Tierra. Comprende los océanos, mares, lagos, ríos, lagunas, aguas subterráneas, nieve, glaciares, vapor de agua. Por esta razón, la hidrosfera no corresponde a una capa de la Tierra como la atmósfera o la corteza, sino que se encuentra repartida en diferentes porciones de nuestro planeta. Te invito a ver el video " El Agua" (se encuentra en el link https://www.youtube.com/watch?v=wHkl_gHs3H0) con el fin de que comprendas de qué manera se distribuye el agua en la Tierra.

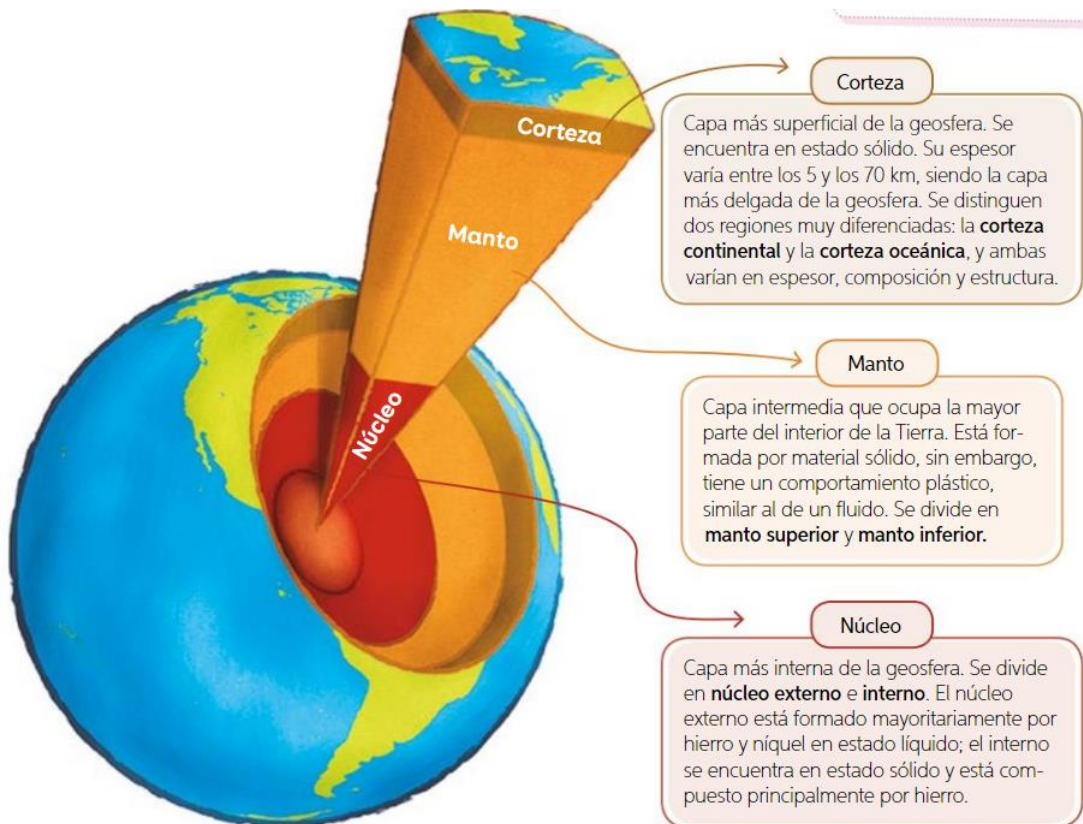


Podrás profundizar sobre este tema en las páginas 207, 208, 209, 210, 211, 212, 213, 214, 215, 216, 217 de tu texto de Ciencias Naturales 6to básico, además estas páginas serán un apoyo para realizar la actividad.

La Geosfera:

Corresponde a la porción de la Tierra que se encuentra formada principalmente por rocas y minerales y que representa casi la totalidad del planeta. Esta se divide en 3 capas, tal como se encuentra a continuación:

Capas de la Geosfera:





La Litosfera:

De acuerdo con el comportamiento mecánico de los materiales que constituyen la geosfera, La litosfera está conformada por las capas más externas de la geosfera, es decir, por la corteza terrestre y la parte más externa del manto superior. Sobre un sector de la litosfera continental existe una fina cobertura, a la que se le denomina suelo. En él se desarrolla parte importante de la vida de nuestro planeta, representada por plantas y animales. La litosfera se divide en una serie de secciones conocidas como placas tectónicas.

EVALUACION N° 8: Finalmente realicemos la EVALUACION.

Para evaluar esta lección, todos los archivos y actividades realizadas deben ser enviados al correo antes informado.

Éxitos chicos, cualquier duda, escríbanme al correo.

Saludos,

Miss Solmar Albornoz Olivar



ACTIVIDAD 8

Score

Natural Science Guide

Name: _____

Grade: 6° Date: _____ Ideal Score: 34 Student's Score: _____

PARTE I. Realiza un tríptico, afiche, organizador gráfico o infografía que contenga la siguiente información (puedes utilizar el texto del estudiante e internet para investigar):
(10 pts)

La atmósfera, capas y sus características.

La hidrosfera y su distribución en el planeta.

La geosfera, capas y sus características.

La litosfera.

Imágenes que permitan desarrollar la información.

RÚBRICA DE EVALUACIÓN PARA ORGANIZADOR VISUAL

Nombres del participante.....Puntaje.....

CRITERIOS	5 puntos	4 puntos	3 puntos	2 puntos
Secuencia	Las ideas principales y secundarias están presentadas en un orden lógico	Las ideas principales y secundarias están presentadas en un orden más o menos lógico.	Las ideas principales y secundarias posee poca secuencia lógica	Las ideas principales y secundarias carecen de un orden lógico.
Presentación y creatividad	Presenta un gráfico original e innovador	Presenta un gráfico algo innovador y armónico	Presenta un gráfico poco original	Presenta un gráfico nada innovador
Relevancia de la información	El gráfico contiene información importante y relevante sobre el tema	El gráfico contiene información importante y poco relevante sobre el tema	El gráfico contiene información innecesaria sobre el tema	El gráfico contiene información innecesaria y nada relevante sobre el tema
Ortografía	El trabajo no presenta errores ortográficos y gramaticales en su redacción	El trabajo presenta uno a dos errores ortográficos y gramaticales en su redacción	El trabajo presenta 3 a 4 errores ortográficos y gramaticales en su redacción	El trabajo presenta más de 4 errores ortográficos y gramaticales en su redacción

RETROALIMENTACIÓN.....



PARTE II. (24 pts)

Investigación:

Realiza la siguiente investigación sobre situaciones reales de contaminación a nivel mundial:

Contaminación atmosférica:

¿Qué es el calentamiento global y por qué se está produciendo?

¿Qué es el son las llluvias ácidas y por qué se está produciendo?

Menciona 4 medidas que reducen los índices de contaminación atmosférica:

Contaminación hídrica:

¿En qué se utiliza y cuán importante es el agua para el humano? (no solo para su cuerpo)

¿Cómo se ha alterado la hidrósfera? ¿Con qué tipo de agentes se ha contaminado las agua?



Menciona 4 medidas de protección de la hidrosfera:

La litosfera:

¿Cuáles son los recursos que nos provee la litosfera?

Menciona 4 medidas de protección del suelo
